



学校だより

令和7年10月29日
東京都立小平特別支援学校
校長 鈴木 愛

肢体不自由教育部門・病弱教育部門(病院訪問部) 〒187-0035 小平市小川西町 2-33-1 TEL 042-342-1671

病弱教育部門(センター病院内分教室部) 武蔵分教室 〒187-0031 小平市小川東町 4-1-1 国立精神・神経医療研究センター病院内
TEL 042-344-4537

長かった残暑もようやく収まり、金木犀の甘い香りとともに、一気に秋が訪れました。「スポーツの秋」「芸術の秋」「読書の秋」「食欲の秋」…。秋は、何をすることも気持ちの良い季節ですね。早いもので2学期も振り返り地点を過ぎました。後半も児童・生徒の皆さんが楽しく充実した学校生活を送れるよう、日々の学習や行事などを通して支援してまいります。



中庭のキンモクセイ

● 地域とのつながりを大切に



「おがワンフェスティバル」の作品展示

小平特別支援学校では、近隣の学校との交流など、地域とのつながりを大切にしています。そんな中10月11日(土)、12日(日)に開催された「小川西町公民館まつり」では、肢体不自由部門小学部の児童の作品を展示していただきました。また、10月26日(日)には特別養護老人ホーム小川ホーム主催の「おがワンフェスティバル」にて、肢体不自由教育部門高等部の生徒の作品を展示させていただきました。どちらのイベントも多く地域の住民の方々が訪れ、興味深そうに本校児童・生徒の作品を鑑賞したり、学校紹介に目を通したりしてしていました。現在、学校の正面玄関前の掲示板では、病弱教育部門病院訪問部の授業紹介を掲示しています。また、11月に

は肢体不自由教育部門高等部の生徒がお向かいの小川西保育園に出向き、読み聞かせのボランティア活動を行う予定です。このような取組を通して、地域の方々に障害や病気にならずに頑張っている特別支援学校の子供たちのことをより理解していただき、障害のある人もない人も共に生きる「共生社会」につながることを願っています。

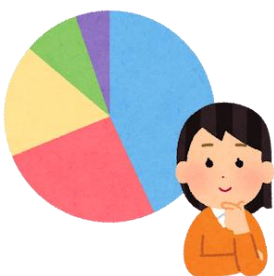
● 文化祭シーズンのスタートです!

今年もいよいよ文化祭シーズンのスタートです。10月28日(火)には病弱教育部門病院訪問部の多摩あおば病院での文化祭がありました。児童・生徒は病院関係者や教員と一緒にワークショップ形式でカレンダーづくりをしたりボッチャ体験をしたりと、日頃の学習の成果を発表しながら楽しく交流することができました。10月30日(木)、31日(金)は肢体不自由教育部門の文化祭です。各学習グループや学年ごとに、今年も趣向を凝らした劇や発表、模擬店などを通して、学習の成果を発表します。たくさんのお客様の前で、一人一人の子供たちがどんな輝く姿を見せてくれるか、とても楽しみです。そして、11月5日(水)、6日(木)には病弱教育部門(武蔵分教室)の文化祭が行われます。センター病院内分教室部での病棟グループごとの劇発表、病院訪問部の、入院中の各病院で事前に録画した一人一人のパート演奏をつないだ合奏の動画発表、図工・美術の作品展示もあり、見所いっぱいです。文化祭は、発表を通して子供たちの成長を確認する場であるとともに、仲間と協力して一つのことを成し遂げる貴重な体験の場でもあります。保護者や地域の皆様には、ぜひ来校いただいて、頑張る子供たちを応援していただきたいと思っています。



● 学校評価アンケートに御協力ください

11月に学校評価アンケートを実施いたします。学校評価では児童・生徒、保護者、関係機関、教職員にアンケートを実施し、学校に対する評価や御意見を寄せていただきます。アンケート結果につきましては集計、分析を行い、学校運営連絡協議会や年度末の保護者会にて御報告いたします。そして、アンケートでお寄せいただいた皆様の声を、今後の学校経営に生かしてまいります。一人でも多くの保護者や関係機関の皆様の声を学校経営に反映させていきたいと考えております。アンケートが配布されましたら、ぜひ回答の御協力をお願いいたします。文化祭では玄関ICTコーナーのそばに今年度、全校にお配りした通信類のバックナンバーを御用意いたします。学校評価アンケートの回答に際して、御参考にしていただければ幸いです。多くの皆様の声を学校経営に生かし、よりよい学校づくりを進めてまいりたいと思っています。



校長 鈴木 愛

武蔵分教室(病弱教育部門)の紹介

小平特別支援学校武蔵分教室(病弱教育部門)は、センター病院内に入所・入院している児童・生徒を対象に指導を行っている「センター病院内分教室部」と多摩北部地域の各病院へ訪問指導を行っている「病院訪問部」が設置されています。

センター病院内分教室部は、西武拝島線・萩山駅から徒歩7分、国立研究開発法人 国立精神・神経医療研究センター内に教室や職員室があり、病院訪問部は小川駅の本校舎内に職員室があります。

センター病院内分教室

- ・長期在籍学級(病棟に入所している児童・生徒が対象)
- ・短期在籍学級(治療等で一時的に入院している児童・生徒が対象)



今年度の長期在籍学級は小学部10名、高等部1名で、全部で11名の在籍となりました。短期在籍学級には小中高等部合わせて、今までに延べ13名の児童・生徒が在籍しました。

小学部の校外学習ではバスに乗って本校へ出かけました。大きなアリーナや授業の様子、そして校長室を見学し、本校の友達と交流することができました。

2学期から大きな教室がもう一つ増え、今までのハナミズキ教室内にあった図書コーナーは玄関ホールに移転し、子供たちが本に親しみやすいレイアウトとなりました。



病院訪問部

5か所の病院(多摩あおば病院、村山医療センター、杏林大学病院、都立神経病院、榊原記念病院)で授業をしています。現在、小1から高3の児童・生徒が在籍しています。



柔らかい紙粘土を触わ

り、自分の好きな色を混ぜたり重ねたりして作品に仕上げました。講師の先生と「わぁステキ。テーマは?」「色選び、工夫したね」などやり取りもたくさんしました。

オンライン



文化祭に



「手のひらをたいうに」をみんなで合奏します。それぞれが得意な楽器を練習中。曲に合わせて素敵な音色を響かせます。♪リンリン・ドンドン♪仕上がりが楽しみです。



感染に気を付けながらではありますが、いつもと違う場所に行ってみたり、「はじめまして」の人に会ったり、いろいろな学びの機会が増えてきています。武蔵分教室の文化祭は11月5日、6日です。今年も作品展示は分教室、本校両方で行います。子供たちの力作をぜひご覧ください。(武蔵分教室 主幹教諭 山本 久美)

令和7年度 東京都立小平特別支援学校 11月予定表

11月				
日	曜	肢体不自由教育部門	保健 等	下校便
1	土			
2	日			
3	月	文化の日		
4	火		指導医	15:40
5	水			14:00 15:40
6	木	訪問高3校外学習 あやめ2年社会見学 小平十三小交流(小5) 視機能相談		15:40
7	金	中A2社会見学 AT相談		14:00 15:40
8	土			
9	日			
10	月	学習相談		14:00 15:40
11	火	あやめ3年社会見学 小3保護者小高見学	指導医 小児神経科診	15:40
12	水	中A1社会見学		14:00 15:40
13	木	小学部14:00下校	体重測定(個別)	14:00 15:40
14	金	避難訓練AM	指導医	14:00 15:40
15	土			
16	日			
17	月	学習相談	小児神経科診	14:00 15:40
18	火	高等部入学相談説明会	指導医	15:40
19	水	全校14:00下校		14:00
20	木	人形劇(小低)		15:40
21	金	学校公開 (外部関係機関向け。保護者の参加はできません。)		14:00 15:40
22	土			
23	日	勤労感謝の日		
24	月	振替休日		
25	火	摂食相談	小児神経科診 宿泊前診(小6)	15:40
26	水		指導医	14:00 15:40
27	木	小6移動教室 小平十三小交流(小5)	指導医	15:40
28	金	↓	整形診	14:00 15:40
29	土			
30	日			
授業日数			18日	